



최고 범위의 설치 안전성을 보장하는 테스트기로서 AUTO SEQUENCE 특허를 받은 것으로 자동화 검사를 제공합니다. EurotestAT는 튼튼하고 가벼운 자동화된 전기 설비 테스터입니다. 이 분야의 전문가들은 설계와 결과를 관리하는데 도움을 줍니다. 그것에 대한 실용성과 간편함의 디자인 개념은 EurotestAT에 기반을 둔 AUTO SEQUENCE라고 이름 지어진 새로운 특징을 반영합니다.

측정 기능 :
DC 절연 저항, PE 전도물 연속성 시험, Line/Loop로 저항과 퓨즈 평가 테이블이 내장됨, RCD 테스트와 Trip Lock기능, 3상으로 이루어진 상 배열, 연결된 전압 모니터, 2선과 3선 접지 저항 테스트와 내장된 배터리가 장비를 작동시킵니다.

특별한 특징 : AUTO SEQUENCE - 강화된 특허를 받은 시험 이행 - 하나의 프로그래밍 가능한 절차와 몇 개의 단일 테스트도 연속적으로 이루어집니다.

추가적인 특징 :

- 320 x 240 점들의 그래픽 표기와 백라이트로 정보를 또렷하게 볼 수 있습니다.
- 위치 검색 기능이 퓨즈와 Line과 누설을 찾는 것을 가능하게 합니다. 확실한 유도 방식입니다.
- 날짜와 시간이 각각의 저장된 결과에 연결되어 있습니다.

테스트 기능



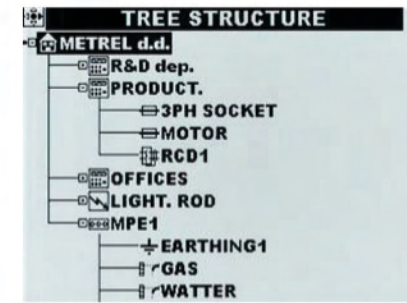
기술 사양

절연 저항 (EN 61557-2) 기본적인 정확도 : ±(5% +3D)	측정 범위 (MΩ) :	R0.25 MΩ ÷ 199.9 MΩ, U _t =50VDC, 100VDC, 250VDC
		R0.15 MΩ ÷ 999 MΩ, U _t =500VDC, 1kVDC
		U _t : 0 VDC ÷ 1200 VDC
공칭 전압 :		100 VDC, 250 VDC, 500 VDC, 1 kVDC
측정 전류 :		min: 1 mADC at R _i =U _n × 1 kΩ/V
short-Circuit 전류 :		<3mADC
연속성 R Low Q (En 61557-4) 기본적인 정확도 : ±(3% + 3D)	측정 범위 (Ω) :	0.16Ω ÷ 1999Ω
시험 전류 :		min. ±200 mA—at 2Q
Open-Circuit 전압 :		6.5 VDC ÷ 9.0 VDC
연속성 7mA 기본적인 정확도 : ±(5% + 3D)	측정 범위 (Ω) :	0.0Ω ÷ 1999Ω
테스트 전류 :		max. 8.5 mADC
Open-Circuit 전압 :		6.5 VDC ÷ 9.0 VDC

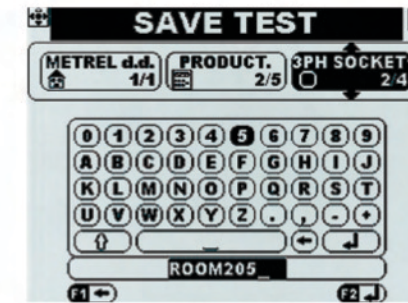
- 선이 연결된 전압 모니터는 L-L, L-N 과 L-PE 전압수준을 측정 중에 보여줍니다.
- 퓨즈 특성 데이터베이스가 Line/Loop로 전기저항 시험에서 빠른 측정 결과를 얻기 위해 내장되어 있습니다.
- 이 분야에 입증된 접지 저항 측정 방법이 있는데 이는 측정 중에 접지 전류를 놓치는 것을 방지합니다.
- TN/TT/IT 접지 시스템 지원.
- 여러 기능적인 Schuko Plug Commander가 빠른 배열 측정을 실행하는 것을 위해 있습니다.
- 내장된 QUERTY 키 패드가 설치 구조의 이름을 짓는 것을 위해 있습니다.
- 전문적으로 구성된 구조의 내장된 내장 메모리가 2000개 이상을 저장합니다.
- PC SW EuroLink - 전문적인 시각적 조사 기록과 테스트 결과 기록에 편리한 도구입니다.
- 충전 가능한 배터리 세트가 충전기와 함께 들어있습니다.

표준으로 적용된 사항들
 기능성 : EN 61557
 테스트를 위한 관련된 규격들 : IEC/EN 60364; EN 61008; EN 61009; EN60755; BS 7671; AS/NZ 3760; CEI 64.8; HD 384; VDE 413
 전자석의 호환성 (EMC): EN 61326
 안전성 (LVD): EN 61010-1; EN 61010-031; EN 61010-02-032

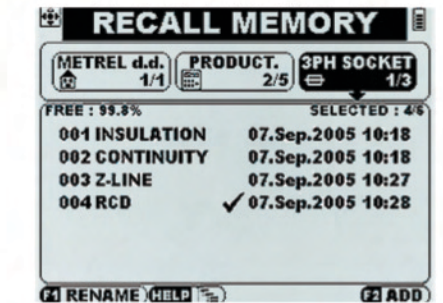
Line impedance (EN 61557-3) 기본적인 정확도 : ±(5% +5D)	측정 범위 (Ω) :	R _{L-N} : 0.25 Ω ÷ 19.9 kΩ
		f _{acc} : 계산된 값
공칭전압 :		30 V ÷ 500V/15 Hz ÷ 500Hz
Fault loop impedance (EN 61557-3) 기본적인 정확도 : ±(5% +5D)	측정 범위 (Ω) :	R _{L-PE} : 0.25Ω ÷ 19999Ω
		f _{acc} : 계산된 값
공칭 전압 :		50 V ÷ 500V/15 Hz ÷ 500Hz
전압 :		0 V ÷ 550V; Acc. ±(2% + 2D)
주파수 :		15Hz ÷ 500Hz; Acc. ±(0.2% + 1D)
Phase rotation (EN 61557-7) 기본적인 정확도 : ±(5% +3D)	공칭 전압 :	100 V ÷ 500V/15 Hz ÷ 500Hz
결과 :		1,2,3 또는 2,1,3
RCD (EN 61557-6)	측정 범위 (IΔN) :	10mA, 30mA, 100mA, 300mA, 500mA, 1A
공칭 전압 :		50 V ÷ 284V/15 Hz ÷ 500Hz



메모리 트리구조가 2000개의 위치와 10개의 레벨을 깊이 있게 포함합니다.



무작위의 이름이 각 위치에 할당 될 수 있습니다. 이름은 추후에 변경 가능합니다.



각 위치에 저장된 결과는 추후에 되살리거나 삭제될 수 있습니다.

나중에 결과가 컴퓨터에 전송되면 컴퓨터 표준 테스트 기록은 기계의 데이터/결과에 약간의 변경을 할 수 있습니다.

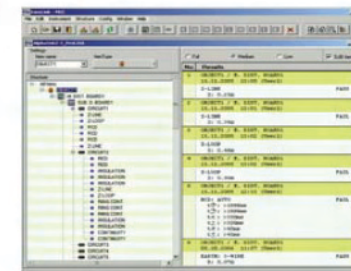
혁신적인 AUTO SEQUENCE 시험과 낮은 전압 전기 설치의 안전성 확인.

새로운 AUTO SEQUENCE 테스트의 주요 이익들은 :

- 시간을 절약하고 사용자의 일을 빠르게 처리해 줍니다: 수동의 절차보다 약 5배 이상 빠른 테스트입니다.
- 테스트 처리를 간단하고 이해하기 쉽게 만듭니다: TEST 버튼 하나를 간단히 누르는 것만으로 모든 필수적인 처리가 가능합니다.
- EurotestAT는 사용자에게 전체의 진행을 제시해 줍니다.
- 신뢰성을 높입니다: 50개 이상의 일치된 파라미터의 테스트 결과가 한번에 저장

사전에 프로그래밍 된 테스트 배열이 어떤 필수 테스트도 사라지지 않도록 보장합니다.

- 즉시 검증: 각각 시행된 테스트와 전체적인 테스트 결과에 대해 안전성 평가를 PASS/FAIL로 동시에 자동으로 표현.
- 기록을 만드는 과정에서 문젠거리를 제거합니다: EurotestAT 컴퓨터 소프트웨어는 1분 안에 표준의 테스트 기록을 만들기 위한 모든 필수 도구를 제공합니다.
- 안전한 사용: 전극전압과 모든 테스트 기능에 사용되는 PE 터치 전자 TEST Key에 대한 지속적인 모니터링에 의하여 사용자에게 안전적인 문제에 대한 위험한 요소를 자동으로 발견합니다.



EuroLink는 설치구조를 인쇄할 수 있게 합니다. 그 테스트 기록은 1분 이내로 준비가 됩니다. 모든 결과는 구조의 위치와 일치되어 표시되고, 테스트 파라미터를 포함하고, 제한하고 PASS/FAIL 정보를 표시합니다.



집중 전압 U _c		일반사항
측정 범위 :	0 VAC ÷ 100 VAC Acc (-0% / +15%) U _{com} : 25V (50 V)	전력 공급 전압 : 9V _{dc} (6×1.5 V 배터리, 치수AA)
Tripping 시간 :	자연되지는 않는(시간-지연되는) RCDs	처리 : 보통 13 h
측정 범위 :	×1 : 0ms ÷ 300 ms (500 ms) ×2 : 0ms ÷ 150 ms (200 ms) ×5 : 0ms ÷ 40 ms (150 ms), U _c : 0.0V ÷ 99.9	충전 소켓 투입 전압 : 10V ÷ 12V
정확도 :	0÷40ms ±1 ms 0÷999 ms ± 3ms	충전 소켓 투입 전류 : 400 mA max.
Tripping 전류 :	IΔ : 0.2×IΔN ÷ 1.1×IΔN AC(÷1.5IΔN) ±0.1 × IΔN IΔ : 0ms ÷ 300ms, U _c : 0.0 VAc ÷ 100.0VAc	배터리 충전 전류 : 250 mA (최초에 조정됨)
전자 배율 :	×0.5, ×1, ×2, ×5	과전압 부문 :
TRMS 전류 :	0.0mA ÷ 19.99 A; 기본 부속물 : ±(3% +3D)	기계를 위한 600 V CAT III
접지저항 - 3줄 방식 (EN 61557-5)		플러그 commander를 위한 300 V CAT III
측정 범위 :	0.00 Ω ÷ 199 Ω ±(3%+3D); 200Ω ÷ 9999Ω	보호 분류 :
Open-Circuit 전압 :	<45V _{acc}	이중 절연
short-Circuit 전류 :	<20 mA	오염 정도 :
		2
		보호 정도 :
		IP 40
		디스플레이 :
		320×240 점들의 그래픽 화면과 백라이트
		치수(가로×세로×높이) :
		230 mm × 103 mm × 115 mm
		무게 :
		배터리를 제외하고 1.32 kg
		작동온도범위 :
		0°C ÷ 40°C
		위치 확인 유도방식
		처리 전압 :
		440V 이상
		RS232 / USB :
		115200 보드 / 256000 보드



주문정보
 표준세트 부품번호 MI 3101



- 기계 EurotestAT
 플러그 commander 1.5m
 시험 전선 전체의 연결 3 x 1.5m
 시험 팁, 3pcs (파란색, 검정색, 초록색)
 악어모양 클립, 3pcs (파란색, 검정색, 초록색)
 전력 공급 어댑터 ÷ 6NIMH AA 배터리
 부드러운 목 벨트
 부드러운 가방
 PC SW EuroLink-Lite
 RS 232/PS cable
 USB cable
 설치 매뉴얼이 있는 CD
 짧은 설치 매뉴얼 · 간단한 정비 매뉴얼
 핸드북 '연습 측정' 이 담겨있는 CD
 제품 검증 데이터